



## Шаг вперед

*Катетер с суженным кончиком,  
тонкими стенками и двойным  
D-образным просветом обеспечивает  
максимальную эффективность диализа.*

# ProGuide™

# Оптимальное решение

## 14.5F ProGuide перманентный диализный катетер от Merit Medical

### ОПТИМАЛЬНАЯ КОМПЛЕКТАЦИЯ НАБОРА

Позволяет использовать технику «на проводнике» или с помощью расширяемого интродьюсера.



### 15F ГЕМОСТАТИЧЕСКИЙ КЛАПАННЫЙ РАСШЕПЛЯЕМЫЙ ИНТРОДЬЮСЕР

Легко расширяемый интродьюсер с гемостатическими клапанами обеспечивает лёгкую установку и предотвращает вытекание крови или попадание воздуха внутрь.

### ПРОВОДНИК-СТИЛЕТ

Делает катетер более жёстким и облегчает процедуру введения через просвет сосуда по проводнику.

### ТРОАКАР С МУФТОЙ

Троакары с притуплённым кончиком позволяют выполнить подкожную туннелизацию и установку катетера.

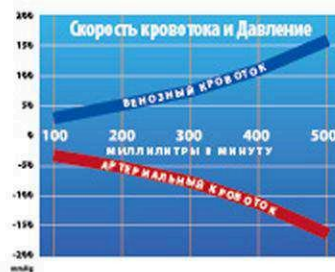
### КЛИПСЫ КРАСНОГО И СИНЕГО ЦВЕТА

с индикатором объёма линий для артериального и венозного потока.



### КОННЕКТОРЫ ЛЮЕР-ЛОК

красного и синего цвета на дистальных концах линий.



Merit 14.5Fx23 см (от кончика до манжеты) с боковыми отверстиями

### УВЕЛИЧЕННЫЙ ВНУТРЕННИЙ ПРОСВЕТ КАТЕТЕРА

Тонкие стенки и двойной D-образный просвет катетера позволяет обеспечить скорость кровотока до 500 мл/мин.

### ВОЗМОЖНОСТЬ ВЫБОРА ДЛИНЫ КАТЕТЕРА

Доступны катетеры длиной 19, 23, 27, 31, 35 и 50 см (длина от кончика до манжеты), что отвечает требованиям различных клинических ситуаций и индивидуальным потребностям каждого пациента.

### ВОЗМОЖНОСТЬ ВЫБОРА КОМПЛЕКТАЦИИ

Для заказа доступен катетер, базовый набор или полный набор с или без МАК (набор для мамы-доступа).

### КАТЕТЕР ДЛЯ ХРОНИЧЕСКОГО ДИАЛИЗА ВКЛЮЧАЕТ:

- 1 (ШТ) КАТЕТЕР ДЛЯ ХРОНИЧЕСКОГО ДИАЛИЗА 14.5F PROGUIDE
- 1 (ШТ) ПРОВОДНИКОВЫЙ СТИЛЕТ
- 2 (ШТ) ИНЪЕКЦИОННЫХ КОЛПАЧКА

### БАЗОВЫЙ НАБОР ВКЛЮЧАЕТ:

- 1 (ШТ) КАТЕТЕР ДЛЯ ХРОНИЧЕСКОГО ДИАЛИЗА 14.5F PROGUIDE
- 1 (ШТ) ПРОВОДНИКОВЫЙ СТИЛЕТ
- 2 (ШТ) ИНЪЕКЦИОННЫЙ КОЛПАЧОК
- 1 (ШТ) 12F СОСУДИСТЫЙ ДИЛЯТАТОР
- 1 (ШТ) 14F СОСУДИСТЫЙ ДИЛЯТАТОР
- 1 (ШТ) ТРОАКАР С МУФТОЙ







### ПРОМАРКИРОВАННЫЙ ПРОВОДНИК

Позволяет использовать технику «по проводнику» и разместить катетер на необходимой глубине.



### ПОДКОЖНАЯ МАНЖЕТА ИЗ ПОЛИЭСТРА

Обеспечивает подкожное закрепление катетера и снижает до минимума риск дислокации катетера.

### КРУТЯЩЕЕСЯ ШОВНОЕ КОЛЬЦО

Расположено в области бифуркации, обеспечивает надежную фиксацию при сохранении подвижности катетера, а также защиту наружных фиксирующих швов.



### БИФУРКАЦИОННОЕ СОЕДИНЕНИЕ

компактных размеров для удобства пациента. С маркировкой длины и размера для быстрой идентификации катетера.

### МОДИФИКАЦИИ КАТЕТЕРА С БОКОВЫМИ ОТВЕРСТИЯМИ И БЕЗ НИХ

отвечает индивидуальным требованиям клиницистов и их пациентов.

### УНИКАЛЬНАЯ КОНФИГУРАЦИЯ ДИСТАЛЬНОГО КОНЦА КАТЕТЕРА

Уникальный разделительный «торжест» разработан для предотвращения рециркуляции и обеспечения необходимого кровотока – даже в случае прилегания катетера к сосудистой стенке.

### УДОБНОЕ РАСПОЛОЖЕНИЕ ПОРТОВ

Дистальное (венозное) и проксимальное (артериальное) отверстия расположены на расстоянии 3.1 см друг от друга для предотвращения рециркуляции кровотока и максимальной эффективности процедуры диализа.



### АКСЕССУАРЫ ДЛЯ ДИАЛИЗОТЕРАПИИ

Merit Medical предлагает широкий выбор аксессуаров для диализотерапии: интродьюсерные диализные иглы, набор для мичи-доступа, проводники, безопасные скальпели, терапевтическая система для тромболитика, расщепляемые интродьюсеры, шприцы.



#### ПОЛНЫЙ НАБОР ВКЛЮЧАЕТ:

- 1 (ШТ) КАТЕТЕР ДЛЯ ХРОНИЧЕСКОГО ДИАЛИЗА 14.5F PROGUIDE
- 1 (ШТ) ПРОВОДНИКОВЫЙ СТИЛЕТ
- 1 (ШТ) РАСЩЕПЛЯЕМЫЙ ИНТРОДЬЮСЕР С КЛАПАНОМ 15F И ДИЛЯТАТОР
- 1 (ШТ) ИНТРОДЬЮСЕРНАЯ ИГЛА 18G x 2.75 ДЮЙМА 10 CM
- 1 (ШТ) БЕЗОПАСНЫЙ СКАЛЬПЕЛЬ №11
- 1 (ШТ) ПРОВОДНИК С J-КОНЧИКОМ И МАРКЕРАМИ 0.038 ДЮЙМА
- 2 (ШТ) АДГЕЗИВНЫЙ ПЕРЕВЯЗОЧНЫЙ МАТЕРИАЛ
- 2 (ШТ) ИНЪЕКЦИОННЫЙ КОЛПАЧОК
- 1 (ШТ) 12F СОСУДИСТЫЙ ДИЛЯТАТОР
- 1 (ШТ) 14F СОСУДИСТЫЙ ДИЛЯТАТОР
- 1 (ШТ) ТРОАКАР С МУФТОЙ

#### МИНИ НАБОР ДЛЯ ДОСТУПА ВКЛЮЧАЕТ:

- 1 (ШТ) 5F (1.7 MM) x 10 CM КОАКСИАЛЬНЫЙ ИНТРОДЬЮСЕР
- 1 (ШТ) 21 G x 7 CM УЗИ-КОНТРАСТНАЯ ИГЛА
- 1 (ШТ) 0.018" (0.46MM) x 40 CM НИТИНОВОЛЫЙ ПРОВОДНИК С ПЛАТИНОВЫМ КОНЧИКОМ

# ИНФОРМАЦИЯ ДЛЯ ЗАКАЗА

## PROGUIDE™ КАТЕТЕРЫ И АКСЕССУАРЫ

КАТАЛОЖНЫЙ НОМЕР	ДЛИНА ОТ КОНЧИКА ОТ РАЗЪЕМА (СМ)	ДЛИНА ОТ КОНЧИКА ДО МАНЖЕТЫ (СМ)	БОКОВЫЕ ОТВЕРСТИЯ
<b>ТОЛЬКО ДИАЛИЗНЫЙ КАТЕТЕР</b>			
63124		19	да
63128	28	23	да
63132	32	27	да
63136	36	31	да
63140	40	35	да
64124	24	19	нет
64128	28	23	нет
64132	32	27	нет
64136	36	31	нет
64140	40	35	нет

<b>БАЗОВЫЙ НАБОР</b>			
61124	24	19	да
61128	28	23	да
61132	32	27	да
61136	36	31	да
61140	40	35	да
62124	24	19	нет
62128	28	23	нет
62132	32	27	нет
62136	36	31	нет
62140	40	35	нет

УПАКОВАНЫ ПО 5 ШТ В КОРОБКЕ

### ■ БАЗОВЫЙ НАБОР ВКЛЮЧАЕТ:

- 1 (ШТ) КАТЕТЕР ДЛЯ ХРОНИЧЕСКОГО ДИАЛИЗА 14.5F PROGUIDE
- 1 (ШТ) ПРОВОДНИКОВЫЙ СТИЛЕТ
- 2 (ШТ) ИНЪЕКЦИОННЫЙ КОЛПАЧОК
- 1 (ШТ) 12F СОСУДИСТЫЙ ДИЛЯТАТОР
- 1 (ШТ) 14F СОСУДИСТЫЙ ДИЛЯТАТОР
- 1 (ШТ) ТРОАКАР С МУФТОЙ

КАТАЛОЖНЫЙ НОМЕР	ДЛИНА ОТ КОНЧИКА ОТ РАЗЪЕМА (СМ)	ДЛИНА ОТ КОНЧИКА ДО МАНЖЕТЫ (СМ)	БОКОВЫЕ ОТВЕРСТИЯ
<b>ПОЛНЫЙ НАБОР</b>			
DC21452419	24	19	да
DC21452823	28	23	да
DC21453227	32	27	да
DC21453631	36	31	да
DC21454035	40	35	да
DC21455550	55	50	да

DC01452419	24	19	нет
DC01452823	28	23	нет
DC01453227	32	27	нет
DC01453631	36	31	нет
DC01454035	40	35	нет
DC01455550	55	50	нет

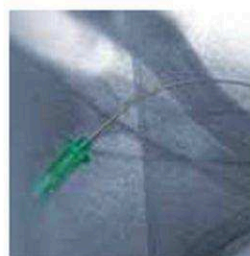
<b>ПОЛНЫЙ НАБОР ДЛЯ МИНИ-ДОСТУПА</b>			
DC21452419-NE5**	24	19	да
DC21452823-NE5**	28	23	да
DC21453227-NE5**	32	27	да
DC01452419-NE5**	24	19	нет
DC01452823-NE5**	28	23	нет
DC01453227-NE5**	32	27	нет

УПАКОВАНЫ ПО 5 ШТ В КОРОБКЕ

### \*\* МИНИ НАБОР ДЛЯ ДОСТУПА ВКЛЮЧАЕТ:

- 1 (ШТ) 5F (1.7 MM) x 10 CM КООКСИАЛЬНЫЙ ИНТРОДЮССЕР
- 1 (ШТ) 21 G x 7 CM УЗИ-КОНТРАСТНАЯ ИГЛА
- 1 (ШТ) 0.018" (0.46 MM) x 40 CM НИТИНОЛОВЫЙ ПРОВОДНИК С ПЛАТИНОВЫМ КОНЧИКОМ

## АКСЕССУАРЫ ДЛЯ ДИАЛИЗОТЕРАПИИ



### MERIT ADVANCE – ИНТРОДЮССЕРНАЯ ИГЛА

Изогнутая игла из нержавеющей стали может быть использована для подкожного размещения катетера по проводнику с через один прокол.



### УСТРОЙСТВО ДЛЯ ИЗВЛЕЧЕНИЯ КАТЕТЕРА

Простой и удобный способ извлечения двухпросветного диализного катетера с манжетой из подкожного туннеля.

